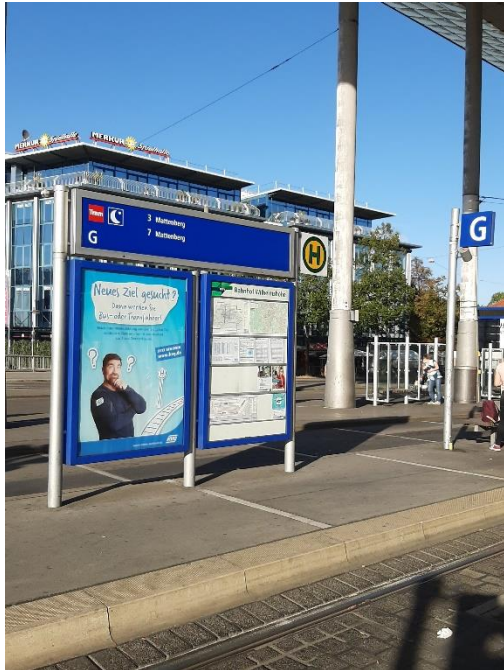


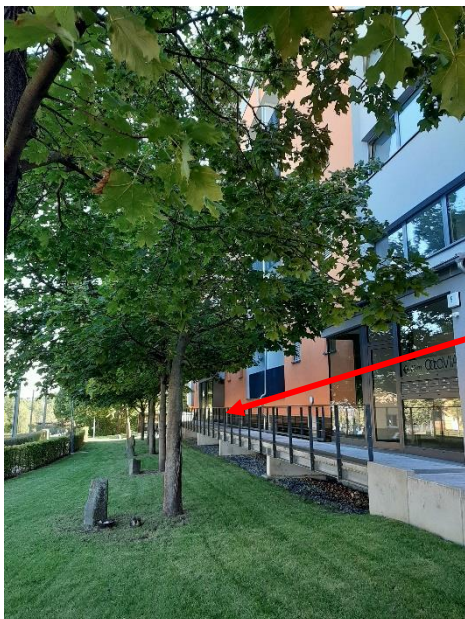
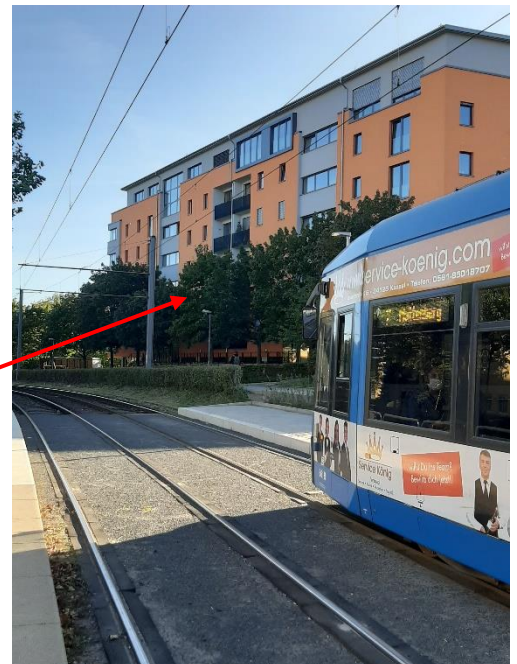
Straßenbahn-Anfahrt vom Bhf. Wilhelmshöhe zur Marbachshöhe in Bad Wilhelmshöhe Hildegard-von-Bingen-Str. 7, 34131 Kassel

Gehen Sie vom Bahnsteig direkt geradeaus nach oben zum Hauptausgang, überqueren den Bahnhofsvorplatz bis zu der vorletzten überdachten Straßenbahnhaltestelle **G** der **Linien 3 und 7** (Fahrtrichtung vom Bahnhof aus blickend nach links stadtauswärts **Richtung Mattenberg**).



Nach nur
4 Minuten
erreichen Sie die
**3. Haltestelle
Marbachshöhe.**

Sie sehen hohe
orangefarbene
Wohnhäuser.



Eine schräge
Betonauflfläche führt
an Hausnummer 5
vorbei zu
Haus Nummer 7.



Dort in der 2. Etage ist meine Wohnung
mit meinen Beratungsräumen.

Ich wünsche Ihnen eine gute Anreise!